



## Mekaaninen vakiokuormaustiiviste teräskehysellä

ASSA ABLOY DS6060S -verhokuormaustiiviste on vakioratkaisu energian säästöön keskittyviin kohteisiin. Kuormaustiivisteessä on teräsrunko. Ajoneuvo peruuttaa ASSA ABLOY DS6060S -kuormaustiivisteeseen, joka tiivistää sen joustavilla sivu- ja yläverhoilla ja tarjoaa suojan kuormauksen ja purkamisen aikana.

Seurauksena on parantunut työympäristö ja tavaroiden suojaus. Tiivistemateriaali on erittäin kulutuksenkestävää. ASSA ABLOYin mekaaniset kuormaustiivisteet käsittävät lukuisia malleja, jotka soveltuvat kaikkiin asiakastarpeisiin ja sopivat kaikenkokoisille ajoneuvoille.

Jos ajoneuvo sattuu poikkeamaan kuormaustilan keskiosalta ja osuu kuormaustiivisteeseen runkoon, sisäänrakennetut jouset sallivat kuormaustiivisteeseen myötäillä liikettä vahingoittumatta. Sen joustavuus ja korkea kulutuskestävyys yhdessä edullisen hinta-suorituskyky-suhteen kanssa on johtanut siihen, että suuri enemmistö Euroopan lastauslaitureista on varustettu tällä vakiokuormaustiivisteellä!

### **Etuverhojen ainutlaatuinen kiinnitys kehykseen**

Toisin kuin perinteisissä mekaanisissa kuormaustiivisteissä, ASSA ABLOY DS6060S:n etuverhot on kiinnitetty etukehykseen teräskuulilla. Teräskuulat pitävät kankaan joustavasti paikoillaan kehyksen sisällä ja mahdollistavat liikkeen trukkien aiheuttamien iskujen yhteydessä. Tämän seurauksena kankaan kulutuksenkestävyys paranee ja rikkoutuminen voidaan välttää. Ratkaisun toimivuus perustuu kankaaseen tehtaalla tehtyihin reikiin verrattuna ruuvien tai niittien tekemiin reikiin.

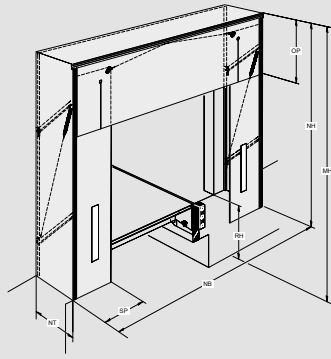
### **Ympäristöystävällinen ratkaisu**

Kaikkiin ASSA ABLOYin mekaanisiin kuormaustiivisteisiin on saatavilla useita lisävarusteita, jotka parantavat työskentelyolosuhteita ja vähentävät rakennuksen vetoisuutta. Katso lisätietoja seuraavalta sivulta.

## Tekniset tiedot

Normaali korkeus	3280, 3480, 3680 mm
Normaali leveys	3250, 3450 mm
Normaali syvyys	600, 900 mm
Yläverho	1000 mm
Verhon väri	musta
Ajo-ohjaimet	valkoinen
Seinän kiinnikkeet	betoni, kevytbetoni, kuormaustila, ontelolaatta, eristetty paneeli
Ylä- ja sivuverhot	korkealaatuinen kaksinkertainen polyesteri
Paksuus	3,0 mm
Paino	Noin 3400 g/m <sup>2</sup>
Yhtenäinen kattosuojus	korkealaatuinen yksinkertainen polyesteri
Paksuus	0,5 mm
Paino	Noin 680 g/m <sup>2</sup>
Syttymisherkyys: kaikki verhot	DIN 75200

## Mitat



Lyh.	Mitta	Arvo (mm)
NW	Nimellisleveys	3250, 3450
NH	Nimelliskorkeus	3280, 3480, 3680
OP	Yläverhon pituus	1000, 1200, 1500
SP	Sivuverhon leveys	600, 700
MH	Asennuskorkeus	4500 (suositeltava)
NT	Nimellisyyvyys	600, 900
RH	Laiturin korkeus	

## Saatavilla olevat lisävarusteet

Vakiovaihtoehdot parantavat työskentelyolosuhteita ja vähentävät rakennukseen kohdistuvaa vetoisuutta.

### A – Sadekourut

Ainutlaatuinen kouru on integroitu katto-osan keskelle.

- Ohjattu vedenpoisto
- Vesi ohjataan ulos vasemmalle ja oikealle puolelle, ei lastausalueelle

### B – Jaettu yläverho

Neljä liuskaa ja kaksinkertainen PVC-verhomateriaali kulutusalueella.

- Joustava ajoneuvon takayläkulmien suojaus takaa parhaan mahdollisen tiivistyksen
- Pienempi rakennukseen kohdistuva vetoisuus

### C – Merkinnät yläverhossa

Yläverhon keskiosaan painetut 300 mm korkeat kirjaimet tai numerot.

- Lastaussiltojen yksilölliset merkinnät

### D – Vahvistetut kumiläpät

Kestävät kumiläpät on sijoitettu vasempaan ja oikeaan alakulmaan etuverhon taakse.

- Ajoneuvon runkoon kohdistuva korkeampi paine takaa parhaan mahdollisen tiivistyksen
- Koko kuormaustiivisteiden parempi vakaus tuulisilla alueilla
- Pienempi rakennukseen kohdistuva vetoisuus

### E – Kulmatiivisteet

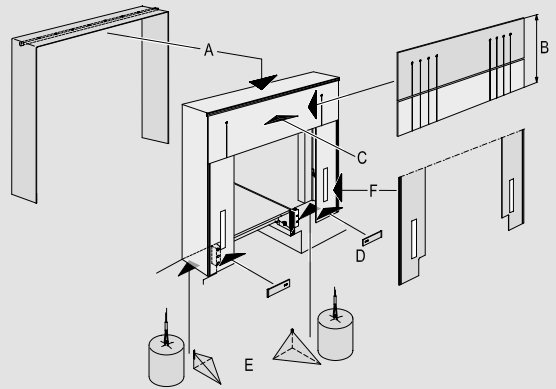
Kolmikulmaiset tai pyöreät PVC-verhomateriaalilla päällystetyt tynnyt kuormaustiivisteiden alakulmissa.

- Alhaalta tulevan vedon minimointi lastauksen ja purun aikana

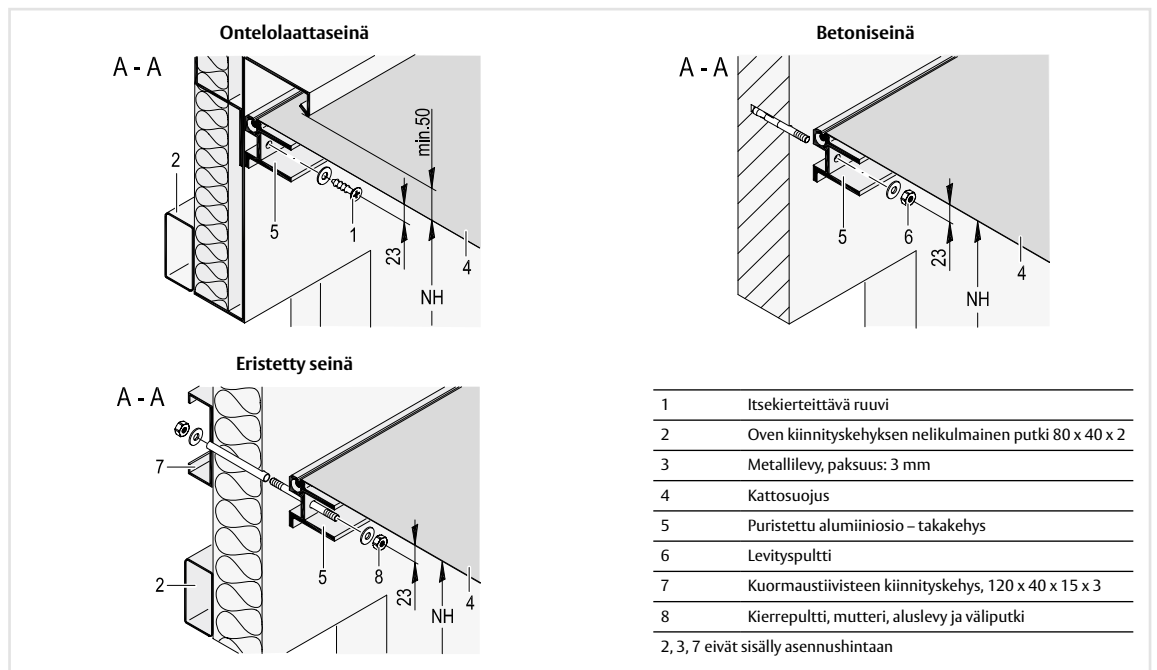
### F – Loveus molemmilla puolilla

Etuverhon alakulmaan on leikattu tehtaalla neliönmuotoinen lovi.

- Estää etuverhon vaurioitumisen ajoneuvon ja puskurin välisen törmäyksen seurauksena.
- Suositellaan käytettäväksi vähintään 140 mm syvien puskurien kanssa, kuten RB, EBH, EBF tai teräsjousipuskuri



## Seinän kiinnikkeet



1	Itsekierteittävä ruuvi
2	Oven kiinnityskehyksen nelikulmainen putki 80 x 40 x 2
3	Metallilevy, paksuus: 3 mm
4	Kattosuojaus
5	Puristettu alumiiniosio – takakehys
6	Levityspultti
7	Kuormaustiivisteiden kiinnityskehys, 120 x 40 x 15 x 3
8	Kierrepultti, mutteri, aluslevy ja väliputki
2, 3, 7 eivät sisälly asennushintaan	