

# Koneturvaovi

## ASSA ABLOY RP2000

ASSA ABLOY

ASSA ABLOY Entrance Systems

The global leader in  
door opening solutions



# ASSA ABLOY RP2000

- Tyypitettattu koneturvaovi alumiinisella ovilehdellä
- Turvarajakytkimet täyttävät EN ISO 13849-1- ja EN 62061 -vaatimukset.
- Ovet täyttävät EN ISO 12100- ja EN ISO 14119 -vaatimukset.
- Jatkuvaan käyttöön, aukeaa jopa 5 kertaa minuutissa
- Erilaiset vaatimukset täyttäviä versioita on saatavana.
- Toimii luotettavasti myös oltuaan raskaassa käytössä vuosikausia.

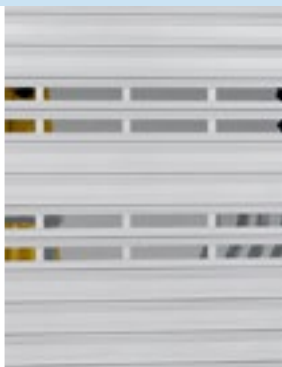
## OVEN RAKENNE

Itsekantavat sivukarmit ovat galvanoitua terästä. Ylärullan kotelo on eloksoitua alumiinia. Moottorin kotelo on maalattua terästä. Sivukarmit voidaan jauhemaalata, useita RAL-väri vaihtoehtoja.

## OVIVERHO

Vakaan, kestävä oviverhon lamellit on valmistettu elaksoidusta alumiinista.

Valinnaista: Lisävarusteena on saatavana ikkunalliset, iskunkestävästä polykarbonaatista valmistetut lamellit prosessin valvomiseksi, kun ovi on suljettu. Alumiinipaneelit voidaan jauhemaalata, useita RAL-väri vaihtoehtoja.



## LASERSUOJAVERHO.

ASSA ABLOY RP2000 on kehitetty käytettäväksi erityisesti lasersuojausalueilla.

Siksi oveassa on kaksiseinäiset lasersäteiltä suojaavat lamellit.

(Jauhemaalaus ei ole saatavilla.)

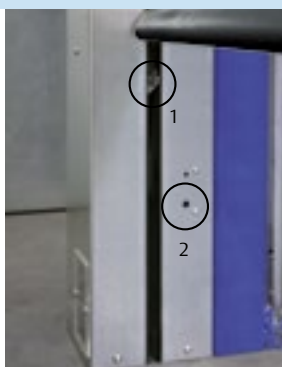


Lasersuojaukseen soveltuvat lamellit

Vakiolamellit

## TURVAOMINAISUUDET

Oveassa on käyttövalmis valokenno (1). Ovilinjan valokenno (2) on saatavana lisävarusteena. Lisäksi ovilinjan valokenno estää ovea sulkeutumasta, jos oviaukossa on este.





### MOOTTORIN JA YLÄRULLAN SUOJUS

Ovi voidaan tarvittaessa sovittaa moottorin ja ylärullan koteloon. Jos oven korkeus alittaa 2,5 m, ylärullan kotelo on pakollinen EN 13241-1 -standardin mukaisesti.



### MOOTTORIN SIJAINTI

Moottori voidaan asentaa vasemmalle tai oikealle.

### OHJAUSJÄRJESTELMÄ

Suorituskykyinen MCC-taajuusmuuntaja asennetaan koneiston alle, joten se vie vain vähän tilaa. Se saa oven toimimaan erittäin dynaamisesti, joten toimintajaksot jäävät lyhyiksi. Oven mikroprosessoriohjaus voidaan ohjelmoida asiakkaiden yksilöllisten tarpeiden mukaan.



### OHJAUSYKSIKKÖ

Valinnaista: toiminta- ja käynnistystiedot sekä virheilmoitukset näkyvät näytössä. Näytön avulla voidaan ohjata useita ovia.



### SIVUKARMIIN INTEGROIDUT TURVARAJAKYTKIMET

"Ovi turvallisesti suljettu" -ilmaisun antavat turvarajakytimet (PL e/Kat. 4 (EN ISO 13849-1), SIL 3 (EN 62061)) on integroitu sivukarmiin (2 yksikköä laserversiota varten).

Mukana toimitetaan turvalvontamoduuli.

Turvarajakytimien läpinäkyvät kotelot helpottavat valvomista ja käsiksi pääsemistä.

Koneturvajärjestelmien arviointi on valinnaista (versiot ilman turvalvontamoduulia).



### LATTIAKIINNIKKEISIIN KIINNITETYT JALKALEVYT

Ovi voidaan asentaa lattialle vapaasti seisovaksi lisävarusteena hankittavien jalkalevyjen avulla. Ovi säädetään vinoon lattiaan ruuvien avulla.



# Koneturvaovi ASSA ABLOY RP2000

Autoteollisuudessa ja muilla teollisuudenaloilla asetetaan tiukat vaatimukset automaattisille valmistusprosesseille. Pieninkin virhe voi aiheuttaa tuotantokatkoksen ja vaarantaa henkilöstön turvallisuuden. Koneturvaovet parantavat turvallisuutta tehokkaasti. Ne suojaavat henkilöstöä ja koneita hidastamatta tuotantoa. Niiden avulla tuotantovaihe voidaan eristää tehokkaasti, jotta työstettävään kappaleeseen ja koneeseen ei päästä käsiksi. Samalla henkilöstö suojataan esimerkiksi kipinöintiä ja hitsausroiskeita vastaan.

## Edut: ASSA ABLOY RP2000 -koneturvaovet

- Jäykistä vahvistetuista alumiinilamelleista valmistettu ASSA ABLOY RP2000 suojaa tehokkaasti, vaikka verhon muoto muuttuisi.
- Lamellit on yhdistetty sivuille kiinnitettyihin litteisiin vöihin, joten ne kääntyvät ilman kosketusta. Näin varmistetaan
  - erittäin suuri nopeus
  - pienempi melutaso
  - pitkät huoltovälit
  - pitkä käyttöikä
  - pinnan naarmuuntumattomuus.
- Yksittäiset lamellit voidaan vaihtaa tarvittaessa helposti.

## Oven rakenne

Itsekantavat sivukarmit on valmistettu teräsprofiileista. Rullan kotelo on alumiinia. Moottorin kotelo on harmaata terästä. Integroidut turvarajakytkimet toimivat liittymänä koneen ohjausjärjestelmään.

- 2 potentiaaliton turvaliitintää, kun ovi on suljettu (turvarajakytkin)
- 1 lähtö tai potentiaaliton signaali, kun ovi on auki
- 1 lähtö tai potentiaaliton signaali, kun ovi on kiinni
- 1 lähtö tai potentiaaliton signaali vikoja varten

## Oviverho

Vakiolamellit on valmistettu eloksoidusta alumiinista. Ne voidaan varustaa polykarbonaatti-ikkunoilla (250 x 40 mm). Ikkunoiden määrä riippuu oven leveydestä.

## Ohjausjärjestelmä

Ovea ohjaava tehokas MCC-järjestelmä saa sen toimimaan erittäin dynaamisesti. Avautumisnopeus on jopa 2,0 m/s ja sulkeutumisnopeus jopa 1,2 m/s, joten toimintajaksot ovat erittäin lyhyitä.

## Käsitöiden aktivointi

Sähkökatkoksen sattuessa ovi voidaan avata vapauttamalla jarru manuaalisesti. Ovi avautuu osittain automaattisesti sivukarmien esijännitettujen jousien avulla.

## Riskin ilmaisu / turvaominaisuudet

Tämän oven turvallisuus on mitoitettu tavanomaista teollisuusympäristössä esiintyvää ajoneuvoliikennettä harmonisoitujen CE-ohjeiden mukaisesti. Ovi täyttää UVV:n työpaikkadirektiivin ja harmonisoitujen CE-ohjeiden vaatimukset, kuten EN 13241-1. Tämän lisäksi erityiset ympäristöolosuhteet täytyy ehkä ottaa huomioon, kun ovityyppi valintaan. Jos olet epävarma, kysy neuvoja käyttökohdeasi varten myynti-insinööritämme.

## Lasersuojaus

Ovi on testattu DIN EN 60825-4 -standardin mukaisesti laserteholla 4 kW tarkennusetaisyydellä 2. Lasersäde ei tunkeutunut läpi 18 sekunnin aikana.

- Lisävaruste
- ✓ Vakiovaruste
- \* ei mahdollinen lasersuojauksella

RollTex® TRAV-määräykset mukaisesti (tekniset säännöt putoamissuojauksen käyttöä).

- 1) Korkeus < 2 500 mm aina suojalla.
- 2) Poikkeamat mahdollisia muista ominaisuuksista riippuen.
- 3) Minuuttikohtaista kuormituksen vaihtelusta, oven koosta ja asennuskohteesta riippuen.
- 4) Laajempi lämpötila-alue tilauksesta.

## TEKNISET TIEDOT

Käyttökohteet	Sisäovi/koneturvaovi
Oven mitat: DW (min./maks.) LB <sup>2)</sup> Oven mitat: DH (min./maks.) LH <sup>2)</sup>	600 / 4 000 mm 1 000 / 3 500 mm
alue enintään	12 m <sup>2</sup> (9,5 m <sup>2</sup> lasersuojaus)
Nopeus Avautuu/sulkeutuu maks. (m/s) <sup>2)</sup>	2,0 / 1,2
Käyttöjaksoa minuutissa maks.	jopa 5
Tuulenkesto (EN 12424)	Luokka 3 Luokka 2 (DH > 3 000 mm)
Äänenpainetaso	< 80 dB A
Tilavaatimus ylä- (kannella) / sivukarmeille	495–550 / 210–265
Ritilän korkeus	100 mm
Lämpötila-alue maks. <sup>3) 4)</sup>	+10 °C–+45 °C (0 bis +60 °C)

## Pinta

Sivukarmi	✓ galvanoitua terästä • jauhemaalattua terästä *
Ylärullan kotelo <sup>1)</sup>	• alumiinia • jauhemaalattu
Moottorin kotelo <sup>1) 2)</sup>	• galvanoitua terästä • jauhemaalattu
Alumiinilamellit	✓ Elaksoitu • jauhemaalattu *
Alaprofiili	Vakiolamelli + tiiviste

## Turvaominaisuudet

Sähkötoiminen tuntoreuna <sup>2)</sup>	•*
Sivukarmeissa ovilinjan valokenno	•
Valoverho (integroitu) <sup>2)</sup>	–
Käyttövalmis turvalinjan valokenno <sup>2)</sup>	✓
Käsitöiden aktivointi (osittainen avautuminen)	✓ Vetoköysi
Västapainotus	Jousen voima

## Tarvikkeet

Valosignaali ja toimilaitteet	Erillinen esite
Lasersuojaus (erilliset ehdot)	•
Konesuojaus	✓
Magneettikytkin sivukarmien alareunassa	✓ 1 kappale • 2 kappaletta
Sivukarmien ikkunat (magneettikytkin näkyy)	✓
Täydentävä avauskorkeus	•
X-taso	•

## Koneisto

Moottorin teho	Bonfigioli 1,1 kW
Ketjuvälitys (tilaa säästävä) <sup>2)</sup>	–
Ketjuvälitys (NHK)	•

## Ohjausjärjestelmä

MCC, avautuu/sulkeutuu maks. (m/s) <sup>2)</sup>	✓ 2,0 / 1,2
Erillinen näyttö/ohjaus	•
Sulakesuojaus (käyttöpaikka vastaa)	10–16 A (B-ominaisuus)
Ohjausjännite	24 V DC
Suojaus	IP 55
Potentiaalivapaat liitännät	•

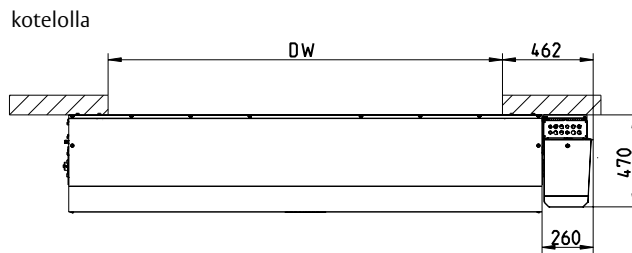
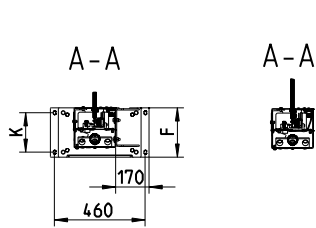
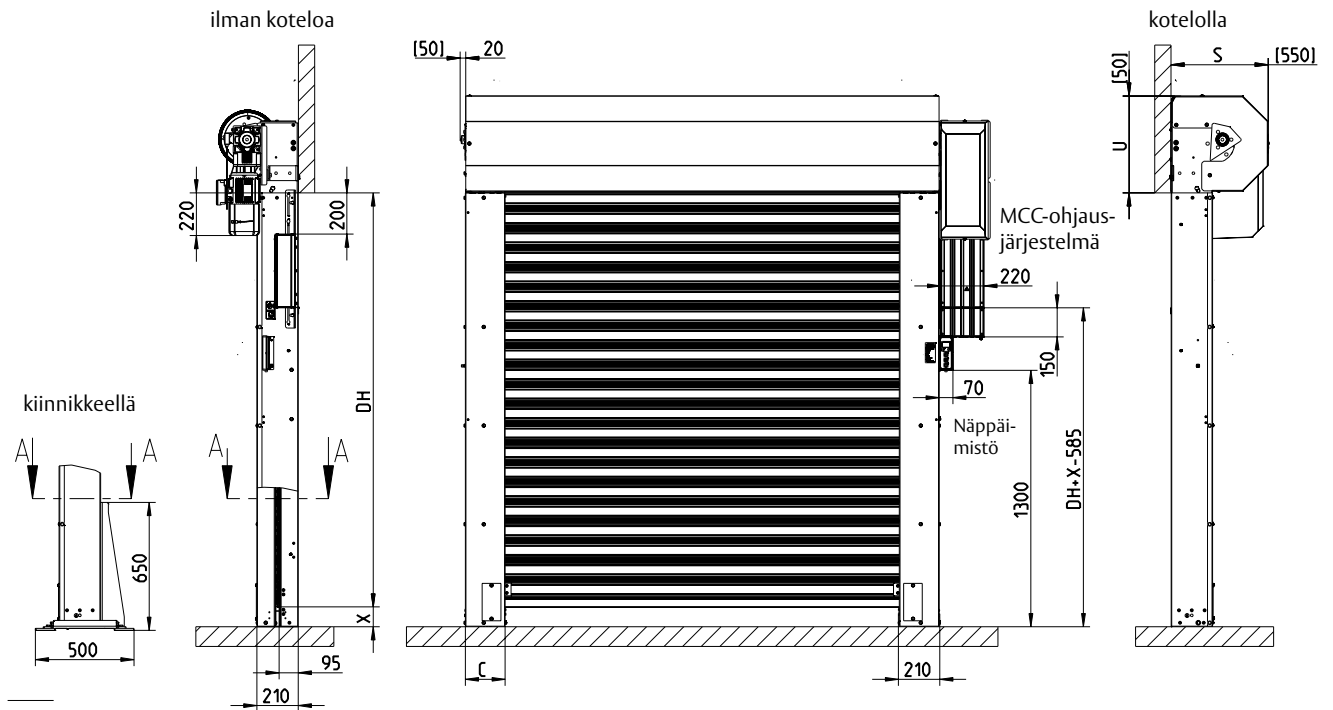
## Virransyöttö

MCC	380–480 V (+/- 10 %) 50/60 Hz
-----	----------------------------------

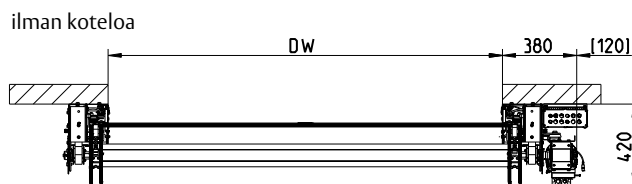
## Oviverho

Yksiseinäinen lamelli	✓ Elaksoitu alumiini
Kaksiseinäinen lamelli (lasersuojaus)	• Elaksoitu alumiini
Ikkunalliset lamellit	• Elaksoitu alumiini
Perforoitu levylamelli	–

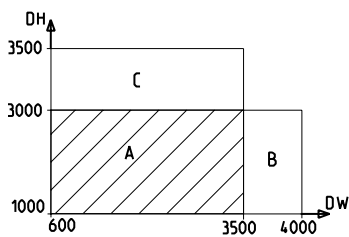
# Yleinen piirustus ASSA ABLOY RP2000



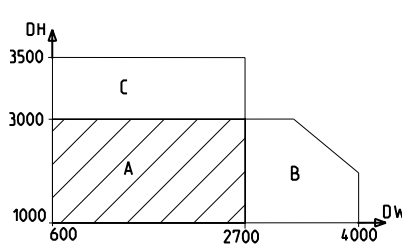
Oven tyyppi			
	A	B	C
C	210	265	265
U	495	495	550
S	495	495	555
F	250	300	300
K	200	250	250



Oven tyyppi - vakioverho



Lasersuojaverho

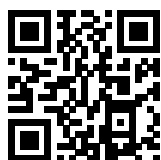


X=X-Level

[ ] = Asennuksen vaatima tila

ASSA ABLOY Entrance Systems on johtava automatisoitujen oviratkaisujen toimittaja. Niiden avulla varmistetaan, että tavarat ja ihmiset liikkuvat tehokkaasti. Besam-, Crawford-, Albany- ja Megadoor-tuotemerkkien pitkäaikaisen menestyksen ansiosta tarjoamme ratkaisujamme ASSA ABLOY -tuotemerkillä. Tuotteemme ja huoltopalvelumme varmistavat tuotteiden luotettavan, turvallisen, käyttövarman ja kestäväen käytön loppukäyttäjälle. ASSA ABLOY Entrance Systems on osa ASSA ABLOY -konsernia.

[assaabloyentrance.com](http://assaabloyentrance.com)



ASSA ABLOY Entrance Systems

[assaabloyentrance.fi](http://assaabloyentrance.fi)

Follow us:



Please enter ASSA ABLOY Entrance in the channel's search field.