

Pikarullaovi

ASSA ABLOY RR300 Plus

ASSA ABLOY
Entrance Systems

Experience a safer
and more open world





ESTETIIKKA

Tilaa säästävä rakenne mahdollistaa asentamisen ahtaisiin oviaukkoihin.

VASTAPAINO

Ovessa on vakiovarusteena vastapaino. Tämä mahdollistaa manuaalisen aktivoinnin.

KNOCK-OUT-TOIMINTO

Törmäyksen sattuessa alaprofiilin paniikkisaranatoiminto laukaisee tunnistimen, joka pysäyttää oven. Ovi on sitten helppo nollata käsin.

Pikarullaovi ASSA ABLOY RR300 Plus

Oven edut

- Tilaa säästävä rakenne mahdollistaa asentamisen ahtaisiin oviaukkoihin.
- Oviverho on kirkasta PVC-materiaalia, jossa vahvistusliuskat. Vaativiin käyttökohteisiin on saatavana kemikaaleja kestävä rikkoutumaton RollTex®-kangas (lisävaruste).
- Integroitu tasapainotusjärjestelmä mahdollistaa automaattisen avautumisen.
- Oviverhossa on erityiset sivukarmiohjaimissa kulkevat tuuliohjaimet, joten ovi kestää tuulta erittäin hyvin.

Versio ASSA ABLOY RR300 Plus F+R

ASSA ABLOY RR300 Plus voidaan muuntaa hätäuloskäynnillä ja poistumisreitillä varustetuksi 4 000 x 4 000 mm:n oveksi lisäämällä siihen varusteita.

Silloin tarvitaan liiketutkan kaltaisia valvontalaitteita ja automaattinen avautuminen. Lisäksi ovi on testattava säännöllisesti. (Lämpötila-alue +10–+30 °C).

Muotoilu

Oven materiaali

Ovi (sivukarmi, ylärullan kotelo ja alaprofiili) on valmistettu alumiinista tai ruostumattomasta teräksestä.

Oviverho

Ovessa on vakiovarusteena kirkkaasta PVC:stä valmistettu sinisillä tai punaisilla vahvistusliuskoilla varustettu verho.

Saatavilla on RollTex- tai Normatex-kankaasta valmistettuja kestäviä verhoja, jos tarvitaan esimerkiksi enemmän vuotosuojausta. Saatavilla on myös silikonivapaita verhoja.

Ikkunat

Verhot ovat saatavilla ikkunallisina tai ikkunattomina sekä vahvistusliuskoilla.

Käyttöyksikkö

Ovi on varustettu vaihdemoottorilla, joka voidaan asentaa vasemmalle tai oikealle.

Ohjausjärjestelmä

Ovessa on vakiovarusteena kontaktoripohjainen ACS 50 -ohjausjärjestelmä. Käyttöolosuhteista riippuen saatavana on taajuusmuuttajapohjainen MCC-ohjausjärjestelmä. Tehokas taajuusmuuttajapohjainen MCC-ohjausjärjestelmä, koneiston Torque Vectoring -toiminto ja monet toiminnot tekevät mahdolliseksi lähes rajattoman oven käyttämisen. MCC varmistaa nopean käynnistymisen, ihanteellisen kiihtyvyyden, suuren nopeuden ja pitkän käyttöiän.

Toimilaitteet

Tietyt sovellukset voivat vaatia lisäturvalaitteita. Ohjausjärjestelmää voidaan täydentää infrapuna-, tutkatunnistus-, painike-, ajoneuvotunnistussilmukka- tai radiolähetintoimilaitteilla. Saat lisätietoja ottamalla yhteyden meihin.

Moottorin ja ylärullan kotelo

Ovi voidaan varustaa moottorin tai ylärullan kotelolla. (Poikkeuksia ovat F+R-versiot)

Integroitu johtokouru

Oven alaprofiilissa on vakiovarusteena johtokouru.

Oven avaaminen

Manuaalinen aktivointi: ovi voidaan avata manuaalisesti vapauttamalla tasapainojärjestelmän jarru.

Ovi voidaan varustaa molemmin puolin käsivivulla ja/tai automaattisella aktivoitumisella. Sähkökatkoksen sattuessa ovi avautuu automaattisesti.

Molemmissa tapauksissa tasapainojärjestelmän jouset vapautuvat ja ovi avautuu enintään 2,0 metrin korkeudelle (määräytyy koon mukaan).

Alaprofiili / Flex Edge

Ovessa on vakiovarusteena alumiininen alareuna. Lisävarusteena on saatavana myös ruostumattomasta teräksestä valmistettu alareuna. Saatavana on myös Flex Edge -versio (joustava alaprofiili ilman pursotettua alumiinia ja käämitettyä johtoa).

Tekniset tiedot ASSA ABLOY RR300 Plus

TEKNISET TIEDOT	ASSA ABLOY RR300 Plus	ASSA ABLOY RR300 Plus F+R
Käyttökohteet	Sisäovi	Sisäovi
Oven mitat (mm) DW (min./maks.) LB DH (min./maks.) LH	1 000/5 000 mm 1 000/5 000 mm	1 000/4 000 mm 2 600/4 000 mm
alue enintään	25 m ²	16 m ²
Avautuu/sulkeutuu maks. (m/s) ²⁾	2,2/0,9	2,2/0,9
Tuulenkesto (EN 12424)	luokka 1 (Poikkeus "Flex-Edge")	luokka 1 luokka 0 DH > 3 500 mm
Vuoto (EN 12426)	–	–
Tilavaatimus ylä-/sivukarmeille	400–515 / 123 ja 123	400–515 / 123 ja 123
Lämpötila-alue maks. ³⁾	+10–+40 °C	+10–+30 °C
Pintamateriaali		
Sivukarmi	✓ Elokoitu alumiini • Ruostumaton teräs • Jauhemaalattu	✓ Elokoitu alumiini • Ruostumaton teräs • Jauhemaalattu
Ylärullan kotelo ¹⁾	• Elaksoitu alumiini 0° • Jauhemaalattu teräs • Ruostumaton teräs 0°/ 30°	✓ Elokoitu alumiini 0° • Jauhemaalattu teräs • Ruostumaton teräs 0°/ 30°
Moottorin kotelo ¹⁾²⁾	✓ Harmaa muovi • Jauhemaalattu teräs • Ruostumaton teräs 15°	✓ Harmaa muovi • Jauhemaalattu teräs • Ruostumaton teräs 15°
Alaprofiili ²⁾	✓ Alumiini • Ruostumaton teräs • "Flex-Edge" (maks. 4 × 4,2 m)	✓ Alumiini • Ruostumaton teräs
Alaprofiili pidennetyllä joustavalla tiivisteellä	•	•
Turvaominaisuudet		
Sähkötoiminen tuntoreuna	✓	✓
Virtaliitäntä koneistolla		sisällä ("Flex-Edgessä" radiolla)
Sivukarmeissa ovilinjan valokenno	✓	✓
Valoverho (integroitu) ²⁾	• sivukarmin sisällä	• sivukarmin sisällä
Törmäysjärjestelmä verhossa/alaprofiilissa ²⁾	• Kierrekaapeli tai radio	–
Oviverhon kiristys ²⁾	• Kiristysjousi (ei „Flex Edge“)	• Kiristysjousi
Varaueloskäynti ²⁾	Käätökahva	–
	Ketjuvälitys	–
Avautuminen omatoimisesti sähkökatkoksen sattuessa	•	✓
Vastapaino	Jousen voima	Jousen voima
Sopii varaueloskäynniksi	ei	kyllä
Jarrutyypit (Käyttövirta- / vikaturvallinen jarru)	✓ Vikaturvallinen • Käyttövirta	✓ Käyttövirta
Laitteisto⁴⁾		
Yläreunan tiivistys	–	–
Tutkatunnistin	•	✓
Koneisto		
Moottorin teho	✓ ACS 50 = GfA 0,75 kW • MCC = GfA 0,75 kW	✓ MCC = GfA 0,75 kW
Ketjuvälitys (tilaa säästävä) ²⁾	–	–
Vaihteiden lämmitys	•	• ✓ DW > 3 500 mm
Ketjuvälitys	•	–
Ohjausjärjestelmä		
MCC: Avautuu/sulkeutuu maks. (m/s) ²⁾	• 2,2/0,9	✓ 2,2/0,9 Erikoisohjelma
ACS 50: Avautuu/sulkeutuu maks. (m/s) ²⁾ (maks. DW 4 000 × DH 4 200 mm)	✓ 1,2/1,2	–
Erillinen näyttö/ohjaus	vain MCC	✓
Sulakesuojaus (käyttöpaikka vastaa)		10 A (B-ominaisuus) (220/230 V, 16 A)
Ohjausjännite	24 V DC	24 V DC
Suojaus	ACS50/MCC = IP55	MCC = IP55
Verkkoyhteys		
MCC	Vakio: Muuntajalla:	3L(N)/PE/380/400/415/440/480 V; 50/60 Hz 1L(N)/PE: 220/230 V 50–60 Hz (25 % nopeus / vain F+R)
ACS 50	Vakio: Muuntajalla:	3L(N)/PE/230/380/400/415; 50/60 Hz 3L(N)/PE/440/480/500 V; 50/60 Hz

• Lisävaruste ✓ Vakiovaruste – ei mahdollinen

1) DH < 2 500 mm aina suojalla

2) Poikkeamat mahdollisia muista ominaisuuksista riippuen

3) Minuuttikohtaisista käyttöjakoista, oven koosta ja asennuskohteesta riippuen. Laajempi lämpötila-alue tilauksesta.

4) Katso toimilaitteen ja liikennevalon tiedot erillisestä esitteestä



ASSA ABLOY -ohjausjärjestelmät
Jos valitaan perustason ACS 50-ohjausjärjestelmä, käyttäminen on mukavaa ja monipuolista. Ovi käynnistyy nopeasti ja sitä on helppo käsitellä.



Oven avaaminen
Käsi käyttöisen vapautuskahvan avulla ovi voidaan avata helposti. Ovi voidaan varustaa myös automaattisella aktivoitumisella.



Knock-out-toiminto (törmäysjärjestelmä)
Ovi voidaan varustaa knock-out-toiminnolla.



Käyttöesimerkki

ASSA ABLOY RR300 Plus -oven käyttökohteet

- Sisäovena sisäilmaston saamiseksi hallintaan
- Sisäilmaston saamiseksi hallintaan ja energian säästämiseksi
- Suojattuihin ulkoisiin käyttökohteisiin
- PVC-verho auttaa täyttämään tiukat hygieniavaatimukset, koska se on helppo puhdistaa
- Jakelu- ja varastointikäyttökohteisiin

Turvaominaisuudet

Ovessa on sähkötoiminen tuntoreuna. Ovilinjan valokenno (vakiovaruste) estää ovea sulkeutumasta, jos oviaukossa on este. Vähintään 1 975 mm korkeisiin oviin on saatavana integroitu valoverho. Ovi täyttää UVV-säädösten olosuhdedirektiivin ja harmonisoitujen CE-ohjeiden (EN 13241-1) vaatimukset.

Riskin ilmaisu

Tämän oven turvallisuus on mitoitettu tavanomaista teollisuusympäristössä esiintyvää ajoneuvoliikennettä varten harmonisoitujen CE-ohjeiden mukaisesti. Käyttöpaikalla vallitsevat olosuhteet, kuten jalankulkuliikenne, voi edellyttää muita varotoimenpiteitä, kuten täydentäviä toimilaitteita. Lisäksi erityiset ympäristöolosuhteet täytyy ehkä ottaa huomioon, kun ovityyppi valitaan. Saat lisätietoja ja voit tilata paikan päällä tehtävän tarkastuksen ottamalla yhteyden paikalliseen asiantuntijaan.



ASSA ABLOY RR300 Plus Stainless steel F+R (häätäpoistumisreitti)

Oviverho (Värikoodi RAL-värikartan mukainen)	PVC:tä, värilliset, kankaiset vahvistusluskat	PVC:tä, värilliset, kankaiset vahvistusluskat, silkkitovapaat	RollTex® Plus RollTex® Original	NomaTex®	Yläoviverho 1,3 mm (maks. 3 500 x 3 500 mm)
Ikkunat	-	-	•	•	-
Ikkunapaneelit	-	-	-	•	•
Tuuliluskat	✓	✓	✓	✓	✓
Sininen	✓ 5002	✓ 5010	• 5002	• A 5005*	• 5010
Punainen	✓ 3002	✓ 3002	-	• 3000	• 3002
Oranssi	• 2011	• 2011	• 2009	• A 2009*	
Harmaa	• 7035	• 7037	• 7001	• A 7038 • 7045 ¹⁾	• 7035
Keltainen	• 1021	• 1021		• 1023	
Vihreä	• 6018				
Beige	• 1014				
Valkoinen	• 9016	• 9010			
Musta		• 9005			

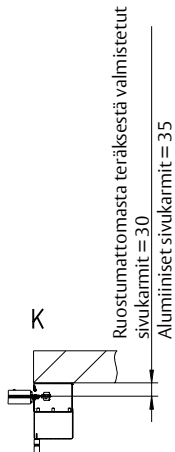
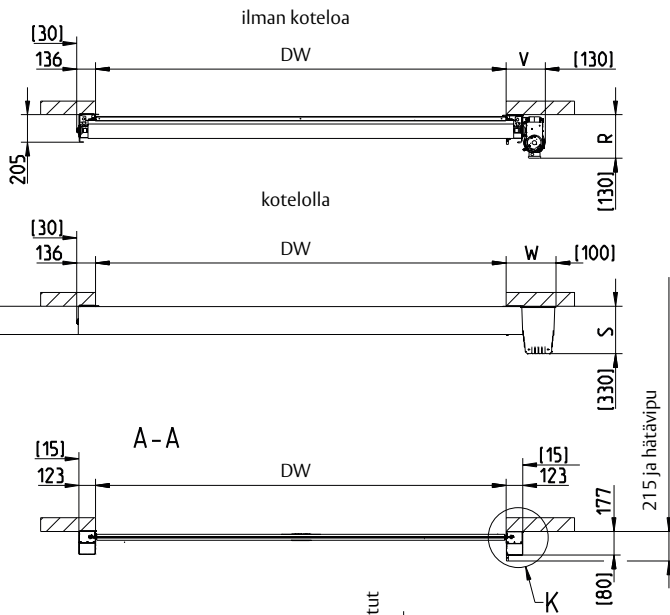
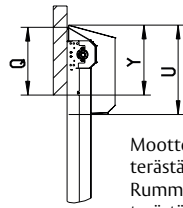
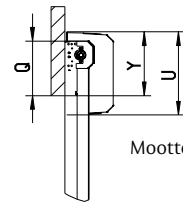
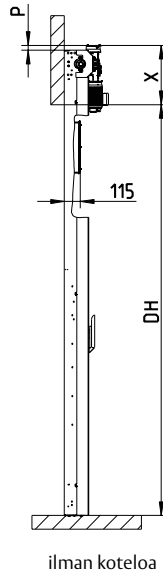
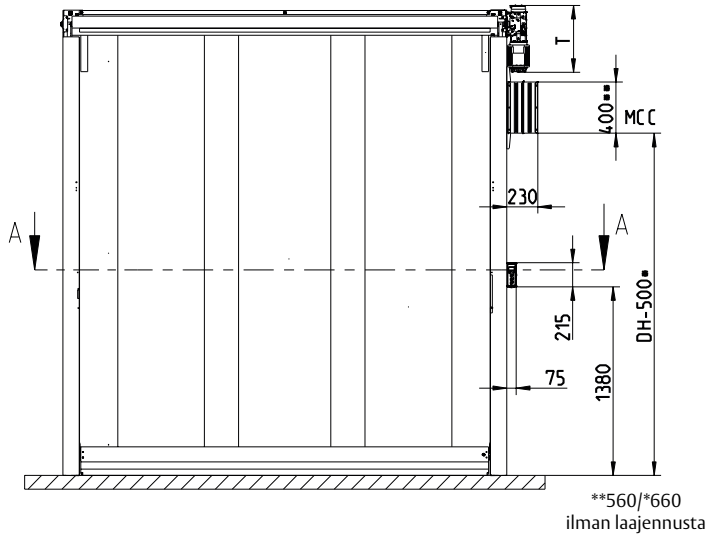
A = Antistaattinen materiaali * = sileä pinta ovirullan sivulla 1) Tuskin syytyvä



Käyttöesimerkki

Yleinen piirustus ASSA ABLOY RR300 Plus

223, jos DW > 4 000 mm tai DH > 4 200 mm ja alumiiniset sivukarmit
207, jos sivukarmit ruostumatonta terästä tai DW ≤ 4 000 mm ja H ≤ 4 200 mm



Saatavilla olevat koot		DW	DH	
Vakio	min.	1000	1000	
		Törmäys	1300	1000
Vakio	maks.	5000	5000	
		ACS 50	4000	4200
		FlexEdge	3500	3500
		Ylhäällä 1,3 mm	3500	3500

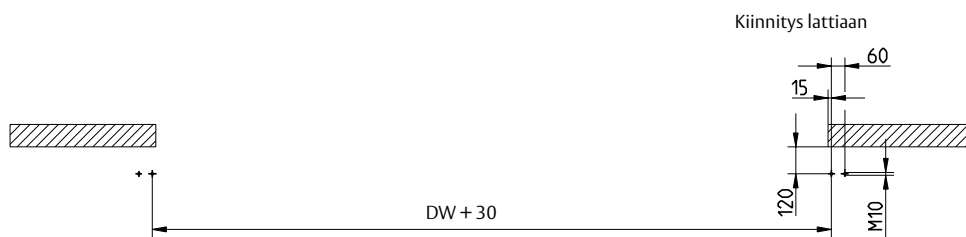
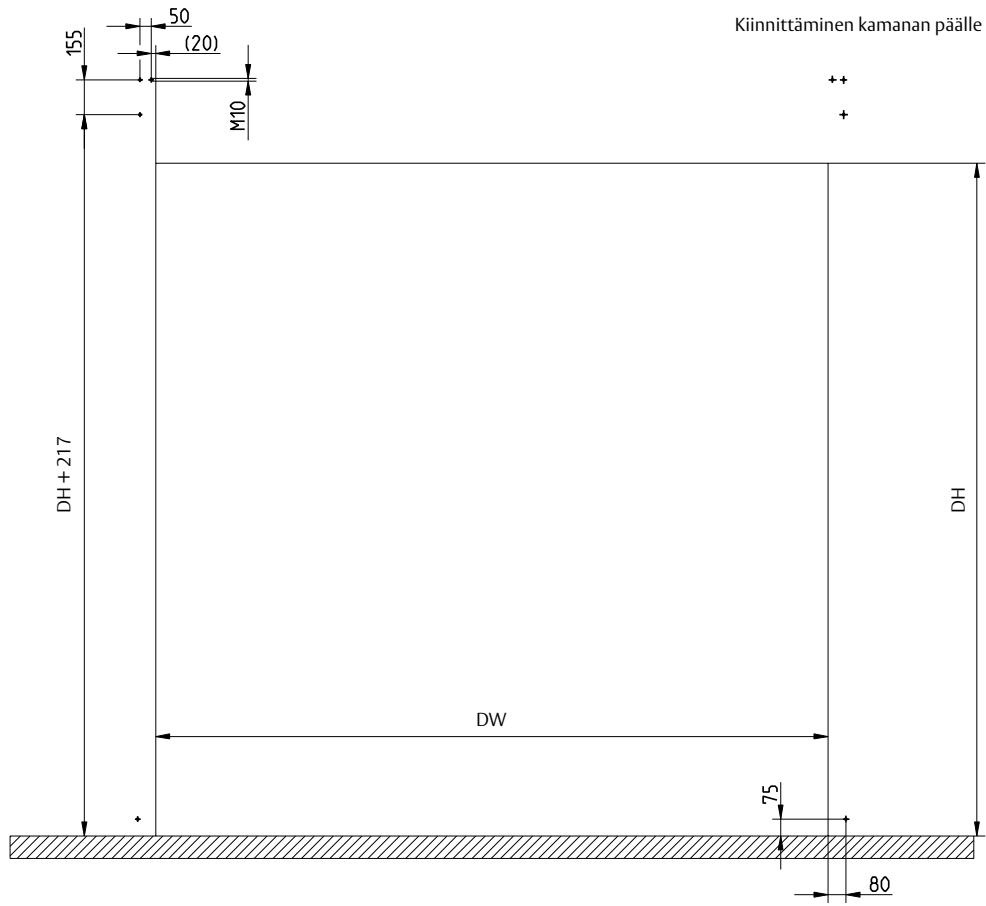
Ilman moottorin koteloa	
X	443
V	285
R	315, jos sivukarmit ruostumatonta terästä tai DW ≤ 4 000 ja DH ≤ 4 200
R	325, jos DW > 4 000 tai DH > 4 200 ja alumiiniset sivukarmit
T	500
P	45

Koteloitu moottori			
	Muovi	Teräs	Ruostumatonta teräs
Y	470	465	515
W	366	362	362
S	340	340	340
U	610	600	650
Q	400	400	497 (30°), 400 (0°)

Ohjauyksikkö			
		ACS 50	MCC
Mitat L × K × S	mm	300 × 400 × 210	220 × 380 × 100

[] = Asennuksen vaatima tila

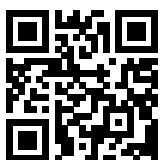
Kiinnityskaavio ASSA ABLOY RR300 Plus



ASSA ABLOY -konserni on maailman johtava kulunvalvontaratkaisujen toimittaja. Autamme joka päivä miljardeja ihmisiä kokemaan maailman vapaampana. Me ASSA ABLOY Entrance Systemsillä tarjoamme ratkaisuja varmistamaan tehokkaan ja turvallisen tavaroiden ja ihmisten virran. Laajaan valikoimaamme sisältyy automaattisia jalankulku-, teollisuus- ja asuntojen ovia, kuormausjärjestelmiä ja palveluita.

ASSA ABLOY
Entrance Systems

assaabloyentrance.com



ASSA ABLOY Entrance Systems

assaabloyentrance.fi

Follow us:



Please enter ASSA ABLOY Entrance in the channel's search field.