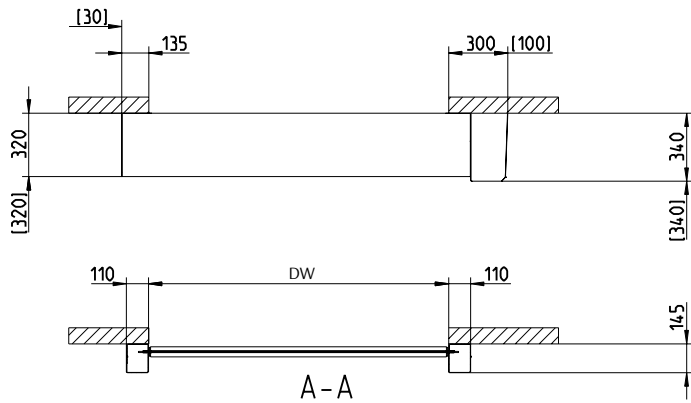
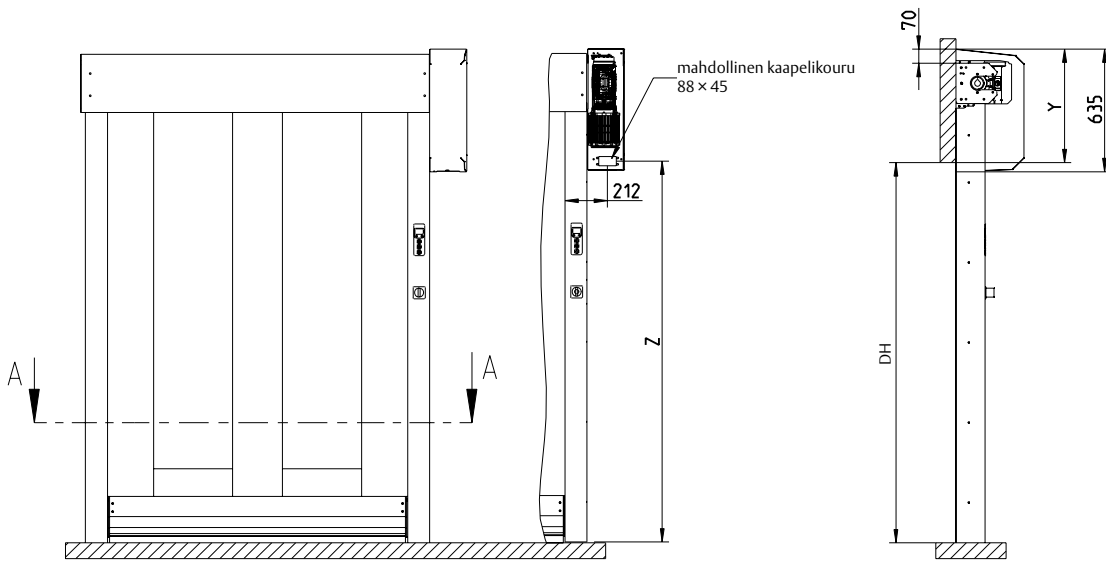


# Yleinen piirustus/kiinnityskaavio ASSA ABLOY RR300 Clean

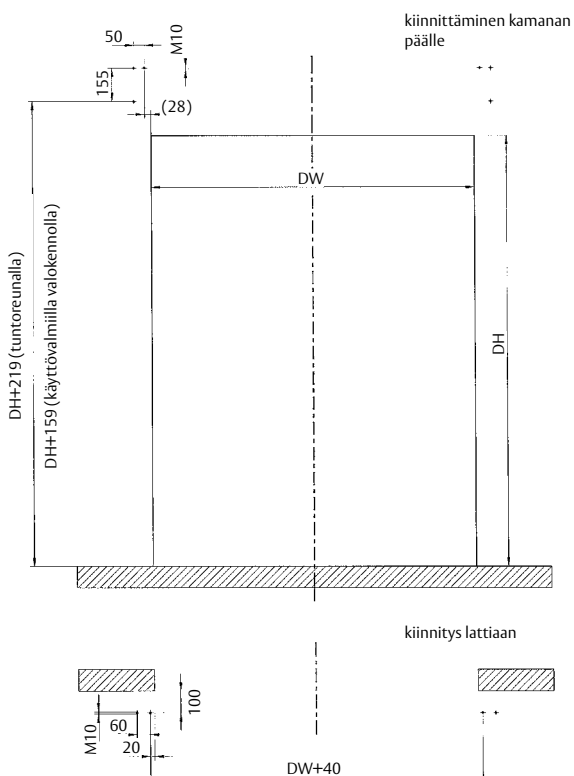
ilman moottorin koteloa



	Y	Z
tuntoreunalla	470	DH - 93
käyttövalmiilla valokennolla	410	DH - 153

Saatavilla olevat koot		
	DW	DH
min. (mm)	1000	1000
maks. (mm)	3500	3500
min. (mm) UPS-laitteella ja MCC-laajennuksella	1500	1000
min. (mm) USV-laitteella ilman MCC-laajennusta	1350	1000

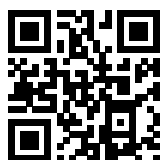
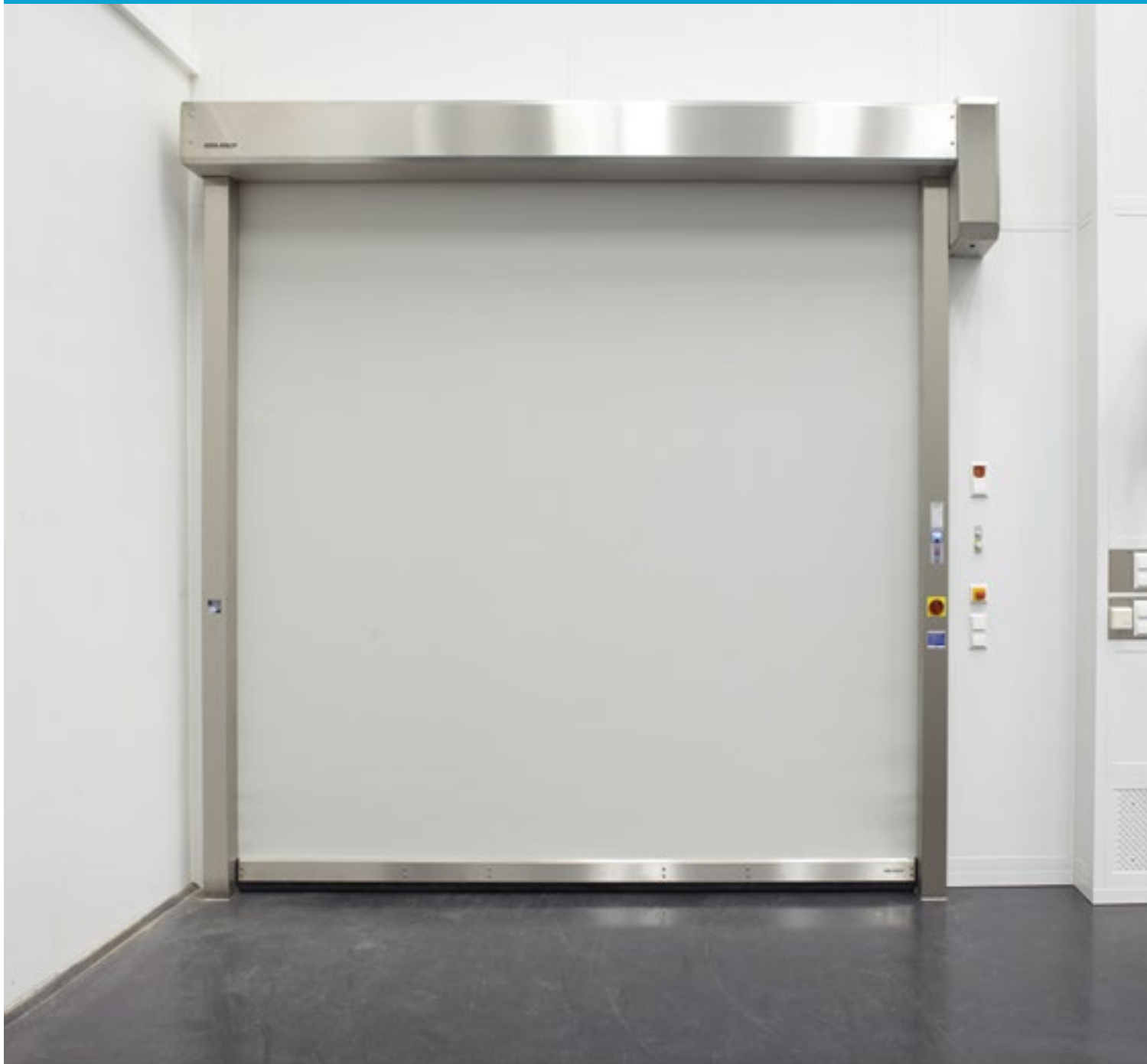
[ ] = Asennuksen vaatima tila



ASSA ABLOY Entrance Systems on johtava automatisoitujen oviratkaisujen toimittaja. Niiden avulla varmistetaan, että tavarat ja ihmiset liikkuvat tehokkaasti. Besam-, Crawford-, Albany- ja Megadoor-tuotemerkkien pitkäaikaisen menestyksen ansiosta tarjoamme ratkaisujamme ASSA ABLOY -tuotemerkillä. Tuotteemme ja huoltopalvelumme varmistavat tuotteiden luotettavan, turvallisen, käyttövarman ja kestäväen käytön loppukäyttäjälle.

ASSA ABLOY Entrance Systems on osa ASSA ABLOY -konsernia.

[assaabloyentrance.com](http://assaabloyentrance.com)



ASSA ABLOY Entrance Systems

[assaabloyentrance.fi](http://assaabloyentrance.fi)

Follow us:



Please enter ASSA ABLOY Entrance in the channel's search field.

# Pikarullaovi

## ASSA ABLOY RR300 Clean

**ASSA ABLOY**

ASSA ABLOY Entrance Systems

The global leader in  
door opening solutions



# ASSA ABLOY RR300 Clean

- ISO-luokka 5, GMP-luokka C
- Fraunhofer Institutin myöntämä puhdistilasertifiointi PVC-verholla
- Täyttää kansainvälisten standardien ja puhdistilamäärysten vaatimukset (DIN EN ISO 14644-1 ja GMP)
- Vähäiset hiukkaspäästöt
- Ilmaa vaihtuu vain vähän, koska ovi avautuu ja sulkeutuu nopeasti

## OVEN RAKENNE

Koko ovi (sivukarmi, alaprofiili sekä ylärullan ja moottorin kotelo) on valmistettu ruostumattomasta V2A-teräksestä. Sileä pinta helpottaa puhdistamista ja estää hiukkasten kertymisen.



## KAPEAT SIVUJOHTEET JA PIENI VÄLI

Oven sivujohteet vievät vain vähän tilaa, joten sen voi asentaa ahtaaseen paikkaan. Oviverhon ohjaimen rako on erittäin pieni, joten painehäviö on vähäinen.



## JOHTOKOURUN TIIVISTYS

Painehäviön vähentämiseksi johtokouru on integroitu, ja oven huoltoaukot on tiivistetty.



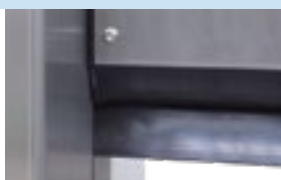
## OVIVERHO

Oviverho on PVC:tä, ja siinä on valkoiset kankaiset vahvistusliuskat. Kankaisia vahvistusliuskoja on tilauksesta saatavana useina RAL-väri vaihtoehtoina.



## POHJAPROFIILI

Alaprofiilin ja sivujohteiden väliin jää vain pieni rako. Tällöin painehäviö on vähäinen, kun ovi on suljettu.



## TURVAOMINAISUUDET

Ovessa on sähkötoiminen tuntoreuna. Ilman kosketusta toimiva käyttövalmis valokenno on saatavana lisävarusteena. Ovessa on ovilinjan valokenno, joka estää ovea sulkeutumasta, jos oviaukos on este.



## INTEGROITU JOHTOKOURU

Johtot kulkevat sivujohteissa, joten pinta on sileä vailla epätasaisuuksia, jotka kasvattaisivat hiukkasten turbulenssia.

Käyttövalmiin valokennon ja sähkötoimisen tuntoreunan syöttöjohtot kulkevat sisäisessä johtokourussa.





**vip**  
3000

**swiss/ccs**



**Fraunhofer**

**TESTED®  
DEVICE**

ASSA ABLOY Entrance Systems  
ASSA ABLOY RR300 Clean  
Report No. AL 1003-514



### YLÄRULLAN/MOOTTORIN KOTELO / KONEISTO

Ovessa on vakiovarusteena ylärullan ja moottorin kotelot.



### TAAJUUSMUUTTAJAOHJAUSJÄRJESTELMÄ

Ovi on saatavana MCC-taajuusmuuttajaohjausjärjestelmällä varustettuna. Käytettävissä on laaja nopeusalue, useita syöttöjännitteitä ja mahdollisuuksia yhdistää ohjaus- ja turvalaitteita. MCC-järjestelmä on integroitu rakenteeseen rullakotelon alle. Näyttö ja pääkytkin sijaitsevat sivujohteessa kuten myös UPS-akku (riippumaton virtalähde).



### OHJAUSYKSIKKÖ JA PÄÄKYTKIN

Näyttöyksikkö kalvonäppäimistöineen ja selkeine graafisine näyttöineen sekä pääkytkin sijaitsevat sivujohteessa.



### HÄTÄPOISTUMISTIE

Itseavautuminen on saatavana lisävarusteena. USP-akku syöttää oven ohjausjärjestelmälle virtaa sähkökatkon aikana. LED-merkkivalot ilmaisevat edelleen UPS-virheet ja diagnostiikkaviestit.



### INTEGROIDUT LIIKENNEVALOT SIVUPYLVÄISSÄ

Oven liikkeit voidaan näyttää liikennevalo-järjestelmän avulla. Se voidaan asentaa molempiin sivujohteisiin tai toiseen niistä.

Keltainen vilkkuva valo, punainen/vihreä valo tai liikennevalot erillisessä ruostumattomasta teräksestä valmistetussa kotelossa voidaan asentaa. Punainen/vihreä suunnantunnistuksella on saatavana.



### ILMAN KOSKETUSTA TOIMIVA TOIMILAITE

Lisävarusteena on saatavana nopean ja hygieenisen avautumisen varmistava ilman kosketusta toimiva toimilaite (Magic-Switch).



# Puhdastilaovi ASSA ABLOY RR300 Clean

Teollisuudessa tarvitaan hallittuja ympäristöjä, esimerkiksi puhdastiloja. Niitä käytetään esimerkiksi lääketieteellisissä käyttötarkoituksissa, lääketehaissa, tutkimuslaitoksissa, elektroniikan ja puolijohteiden tuotannossa sekä ilmailuteollisuudessa. Kaikille puhdastiloissa käytettäville komponenteille asetetaan tiukat vaatimukset. Varsinkin tällaisilla alueilla tuotantotila täytyy pitää puhtaina. Puhdastilojen ovien täytyy siksi estää hallitsematon ilmanvaihto ja hiukkasten kulkeutuminen ilman mukana. ASSA ABLOY RR300 Clean on tarkoitettu tällaisille alueille. Se on ensimmäinen Fraunhofer Institutun puhdastilakäyttöä varten testaama ja vahvistama ovi.

## ASSA ABLOY RR300 Clean -pikarullaoven edut

- Soveltuu erinomaisesti puhdastilojen eristykseen DIN EN ISO 14644-1 -luokan 5 mukaisesti.
- Varmistaa suuren ilmatiivyyden, aiheuttaa suljettuna vain vähäisen painehäviön.
- Avautuu ja sulkeutuu nopeasti sekä varmistaa mahdollisimman vähäisen ilmanvaihdon, joten vähentää suodattimien kuormittumista ja parantaa puhdastilan kustannustehokkuutta.
- Ilman kosketusta toimiva käyttölaite (lisävaruste) varmistaa nopean ja hygieenisen avautuminen kättä heilauttamalla.
- Integroitu liikennevalo (lisävaruste).
- Suunniteltu täyttämään GMP Class C -vaatimukset.
- Pinta on tasainen integroidun johtokourun ansiosta.

## Turvaominaisuudet

Ovi täyttää UVV-säädösten olosuhdedirektiivin ja harmonisoitujen CE-ohjeiden (EN 13241-1) vaatimukset.

## Riskien ilmaisu

Tämän oven turvallisuus on mitoitettu normaalikäyttöä varten harmonisoitujen CE-ohjeiden mukaisesti. Vaativat ympäristöolosuhteet voivat vaikuttaa puhdastilassa käyttämiseen. Tällöin suosittelemme, että otat yhteyttä paikallisiin asiantuntijoihin saadaksesi asiantuntevia neuvoja ainutlaatuisen ympäristöön.

Oviverho	Värilliset, kankaiset vahvistusliuskat (Värikoodi RAL-värikartan mukainen)	
	kirkasta PVC:tä, vahvistusliuskat	kirkasta PVC:tä, vahvistusliuskat, silikonivapaat
Sininen	• 5002	• 5010
Punainen	• 3002	• 3002
Oranssi	• 2011	• 2011
Harmaa	• 7035	• 7037
Keltainen	• 1021	• 1021
Vihreä	• 6018	
Beige	• 1014	
Valkoinen	✓ 9016	• 9010
Musta		• 9005

✓ Vakiovaruste • Lisävaruste

2) Poikkeamat mahdollisia muista ominaisuuksista riippuen

3) Minuuttikohtaisista käyttöjaksoista, oven koosta ja asennuskohteesta riippuen

## TEKNISET TIEDOT

Asennuspaikka	Sisäovi Puhdastila ISO-luokka 5
Oven mitat (mm) (DW min./maks.) (DH min./maks.) UPS-käytössä min. leveys	1000/3500 1000/3500 1500
Avautuu/sulkeutuu maks. (m/s) <sup>2)</sup>	2,0/1,0
Tuulenkesto (EN 12424)	suurin ero 50 Pa
Vuoto (EN 12426)	21 m <sup>3</sup> /h paine-erolla 25 Pa kun DW = 1500 ja DH = 2000
Lämpötila-alue maks. <sup>3)</sup>	+10–+40 °C +15–+30 °C UPS-käytössä

## Pinta/materiaali

Sivukarmi	✓ Ruustumaton teräs • Galvanoitu teräs • Jauhemaalattu teräs
Pohjaprofiili <sup>2)</sup>	✓ Ruustumaton teräs • Galvanoitu teräs • Jauhemaalattu teräs
Ylärullan kotelo	✓ Ruustumaton teräs • Galvanoitu teräs • Jauhemaalattu teräs
Moottorin kotelo <sup>2)</sup>	✓ Ruustumaton teräs • Maalattu ruustumaton teräs

## Turvallisuus

Sähkötoiminen tuntoreuna <sup>2)</sup>	✓
Sivukarmeissa ovilinjan valokenno	✓
Käyttövalmis valokenno <sup>2)</sup> (vain MCC-ohjausjärjestelmän kanssa)	•
Koneistossa putoamissuojus	Pysäytyslaite
Automaattinen poistuminen sähkökatkon aikaan	• UPS

## Laitteet

LED-liikennevalo	•
Liikennevalotoiminto suunnantunnistuksella	✓ MCC (ei mahdollinen ACS 50 -ohjausyksikön kanssa)
Liikennevalotoiminto ilman suunnantunnistusta	✓
Diagnostiikkänäyttö	✓ Tekstiviesti
Viilkkuva hälytysvalo	•
Magic Switch	•
Yläreunan tiivistys	✓

## Koneisto

Moottorin teho	GfA 0,75 KW
Vaihteiden lämmitys	•
Manuaalinen aktivointi	Kääntökahva

## Ohjausjärjestelmä<sup>2)</sup>

MCC: Avautuu/sulkeutuu maks. (m/s) <sup>2)</sup>	✓ 2,0/1,0
ACS 50: Avautuu/sulkeutuu maks. (m/s) <sup>2)</sup>	• 1,0/1,0
Erillinen näyttö/ohjaus	vain MCC-ohjausjärjestelmän kanssa
Sulakesuojus, MCC (käyttöpaikka vastaa)	10–16 A (B- ja C-ominaisuudet)
Sulakesuojus, ACS 50 (käyttöpaikka vastaa)	16 A (C-ominaisuudet)
Potentiaalittomat liitännät	• MCC ✓ ACS50
UL-versio	• (vain MCC-ohjausjärjestelmän kanssa)
Verkkovirran liitännät MCC-ohjausjärjestelmään	3L(N)PE/380/400/415/440/480 V
Verkkovirran liitännät ACS 50 -ohjausjärjestelmään	3L(N)PE/230/380/400/415 V
Ohjausjännite	24 V DC
Suojaus	IP 55